

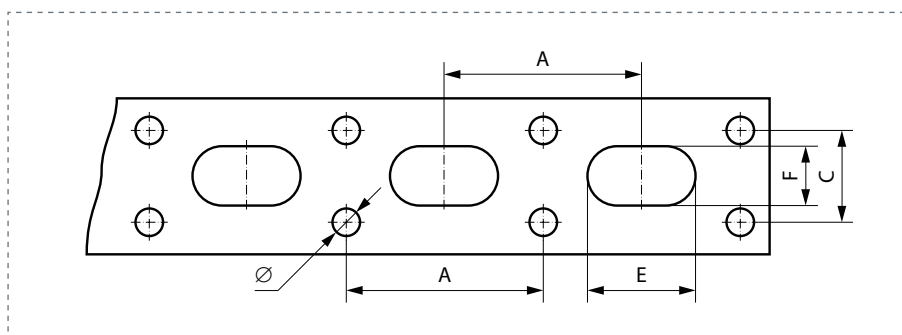


**ОПИСАНИЕ**

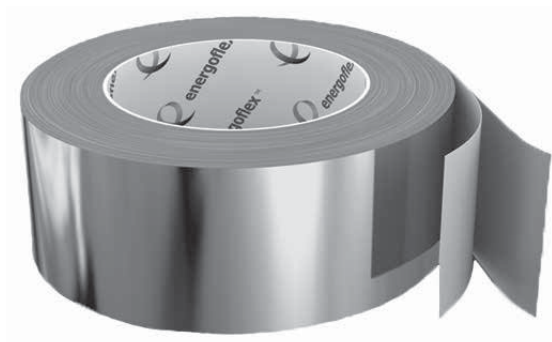
Используется для подвески труб и воздуховодов.  
 Простая сборка с возможностью регулирования высоты.  
 Поставляется в рулонах длиной 25 метров.  
 Гальваническое покрытие - защита от коррозии.

**РАЗМЕРЫ, ММ**

SxB	A	C	E	F	Ø, мм
0,5x17	20	10	11	6,5	4
0,7x20	33	15	21	8,5	5



**СКОТЧ МОНТАЖНЫЙ (МЕТАЛЛИЗИРОВАННЫЙ)**



**ПРЕИМУЩЕСТВА**

Высокая прочность на разрыв.  
 Большая износостойкость.

**ОПИСАНИЕ**

Скотч металлизированный – самоклеющаяся лента на полипропиленовой основе. Максимальная рабочая температура до 80 °С.

**ПРИМЕНЕНИЕ**

Применяется для вентиляционных систем: воздуховодов и деталей систем вентиляции, монтажа стальных, оцинкованных, чугунных, пластиковых, медных труб систем водоснабжения, канализации, отопления и холодоснабжения.

**РАЗМЕРЫ**

50 мм x 50 м.п.