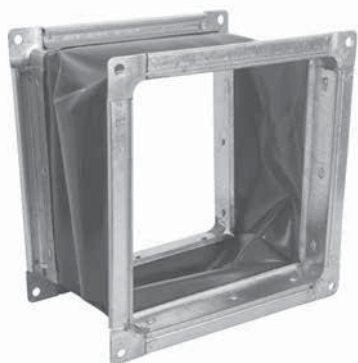


ВГ

ПРИНАДЛЕЖНОСТИ



**ПРИМЕНЕНИЕ**

Гибкие вставки предназначены для предотвращения передачи вибрации от вентилятора к воздуховоду и применяются в вентиляционных системах, перемещающих воздух в интервале температуры от минус 50 °С до плюс 80 °С и влажности до 60 %.

**КОНСТРУКЦИЯ**

Материал, из которого изготавливаются вставки, комбинированный: сталь оцинкованная, ткань капроновая, пластифицированная, сталь оцинкованная.

**РАЗМЕРЫ, ММ**

Типономер вентилятора	Марка гибкой вставки	Вход вентилятора			
		D	D1	d	n
BP-2,0	ВГ 200	200	232	7	8
	ВГ 140x140	140x140	170x170	7	8
BP-2,5	ВГ 250	250	280	7	8
	ВГ 175x175	175x175	205x205	7	8
BP-3,15	ВГ 315	315	345	7	8
	ВГ 221x221	221x221	255x255	7	12
BP-4,0	ВГ 400	400	430	7	8
	ВГ 280x280	280x280	310x310	7	12
BP-5,0	ВГ 500	500	530	7	16
	ВГ 350x350	350x350	380x380	7	16
BP-6,3	ВГ 630	630	660	7	16
	ВГ 441x441	441x441	470x470	7	20
BP-8,0	ВГ 800	800	850	7	16
	ВГ 488x671	488x671	600x600	11	16
BP-10,0	ВГ 1010	1010	1040	10	16
	ВГ 826x621	826x621	750x750	12	20
BP-12,5	ВГ 1270	1270	1310	12	24
	ВГ 1015x890	1015x890	930x930	12	24

ВГ	315	-	A
1	2		3

- 1 ВГ - гибкая вставка
- 2 315 - типоразмер, мм
- 3 А - исполнение вход/выход

Обозначение	Вход вентилятора	Выход вентилятора
A	Ниппель-фланец	
B		Фланец-фланец
C		Рейка-рейка
D		Рейка-фланец
E		Шинорейка-шинорейка

**ПРИМЕЧАНИЕ**

Соединения (шинорейка-шинорейка) точно подходят и легко присоединяются к вентилятору и воздуховоду с помощью болтов.

